

Viver d'empreses CARTA DE SERVEIS

1. [Què pot aportar-te?](#)
2. [Ubicació](#)
3. [Entorn](#)
4. [Serveis bàsics inclosos](#)
5. [Serveis avançats inclosos](#)
6. [Catàleg d'espais disponibles](#)

El viver d'empreses del Centre de Suport a l'Empresa té com a objectiu principal la **promoció, seguiment i assessorament d'empreses de nova creació** que cerquin un **espai i un entorn idoni** per desenvolupar i consolidar el seu projecte, i que, de retruc, exerceixi com a trampolí per afavorir i enriquir la **futura creació d'ocupació a Gavà**.

1. Què pot aportar-te?



- Un **entorn adequat i favorable** per posar en marxa la teva activitat empresarial.
- Una **reducció de costos inicials i dels riscos** que comporta l'inici d'una activitat empresarial.
- Un **aproximació a les empreses** ja operatives en el Parc Empresarial Gavà.
- Una contribució positiva en el **desenvolupament** i la viabilitat del teu projecte inicial.
- Potenciar la **consolidació** de la teva empresa.
- Participar en una **xarxa de vivers d'empreses** de l'Euroregió Pirineus Mediterrània
- La participació activa i prioritària en totes les **accions de transferència i cooperació** empresarials que s'impulsin des del Centre de Suport a l'Empresa.

2. Ubicació



Centre de Suport a l'Empresa de Gavà

C/ del Progrés, 27
08850 Gavà (Barcelona) – [veure plànol](#)
Tel. 93 633 34 50
Fax 93 263 96 87
cse@gava.cat
www.cse.cat

Segueix-nos a



Facebook: <http://bit.ly/byvQZe>

LinkedIn: <http://es.linkedin.com/in/csegava>

Twitter: <http://twitter.com/csegava>

3. Entorn

Parc Empresarial Gavà (PEG), un entorn productiu en projecció – [veure plànol](#)



- Format per sis polígons d'activitat econòmica: Les Massotes, La Post, Les Parets, El Camí Ral, El Regàs i el nou polígon La Marina.
- En els darrers anys ha tingut un creixement important gràcies a la seva excepcional situació: a menys de 5 minuts de l'Aeroport, del Tren d'Alta Velocitat, i a 15 minuts del Port de Barcelona.
- Aproximadament 300 empreses estan ubicades al Parc Empresarial Gavà (PEG) i conformen un teixit productiu multisectorial que afavoreix la creació d'economies d'escala.
- Compta amb una imatge de marca pròpia per poder reforçar la qualitat de l'entorn empresarial i un web propi www.peg.cat.
- **Restauració, oci i comerç:** el Centre Comercial Barnasud, amb una superfície comercial de 26.000 m², allotja 81 establiments de diferents sectors entre els quals destaca l'hipermercat Carrefour, un *mall* de moda, una àmplia oferta de restauració i diferents serveis, com una oficina de Caixa Catalunya, agència de viatges o tintoreria. Té 2.500 places d'aparcament gratuït.
- **Comerç i serveis de la ciutat:** la ciutat de Gavà disposa d'una àmplia oferta comercial, de restauració i de serveis. A la zona de vianants de Gavà se situa el principal eix comercial i de serveis de la ciutat. S'hi pot accedir des del Parc Empresarial Gavà en transport públic o utilitzar els diferents aparcaments municipals, si es fa en transport privat.

4. Serveis bàsics inclosos

- Serveis **GENERALS:**
 - Accés independent al viver (24 hores).
 - Internet per cable i Wi-Fi.
 - Climatització.
 - Instal·lacions i consums elèctrics.
 - Neteja d'espais comuns i dels despatxos.
 - Alarma centralitzada.
 - Assegurança del continent.
 - Servei de fotocopiadora, fax, aparells de projecció i altres.
 - Preinstal·lació telefònica. (*)
 - Connexió elèctrica protegida amb Sistema d'Alimentació Ininterrompuda.

(*) L'empresa decidirà si vol donar d'alta una línia telefònica convencional o contractar qualsevol altra connexió. En qualsevol cas, l'empresa s'encarregarà de tramitar l'alta.

- Serveis **ATENCIÓ:**
 - Recepció de les visites programades per part de les empreses allotjades, en horari d'obertura del Centre de Suport a l'Empresa.
 - Consergeria.

- Serveis **ACOMPANYAMENT EMPRESARIAL**:
 - Informació, assessorament i seguiment per al desenvolupament i consolidació del projecte, segons la disponibilitat de l'equip tècnic del Centre.
 - Assessorament per a la tramitació de subvencions i ajuts públics, segons la disponibilitat de l'equip tècnic del Centre.

5. Serveis avançats inclosos

Serveis **COMERCIA**:

- **Reserva automàtica d'una plaça en les accions formatives i informatives** (dins del marc temàtic de la COMERCIALIZACIÓ de la PIME) per a persones emprenedores i empreses, organitzades pel Centre de Suport a l'Empresa.
- **Alta d'una fitxa d'empresa en el directori en línia empresarial i comercial** de l'Ajuntament de Gavà que es visualitzarà en diferents portals de la ciutat.
- **Accions de suport per a la presència inicial de les empreses a les xarxes socials d'Internet.**

Serveis **LIDERA**:

- **Reserva automàtica d'una plaça en les accions formatives i informatives** (dins del marc temàtic del LIDERATGE de la PIME) per a persones emprenedores i empreses, organitzades pel Centre de Suport a l'Empresa.
- Trobades periòdiques amb els equips de gerència de les empreses del PEG per a la generació de contactes propers i efectius.

Serveis **XARXA**:

- **Reserva automàtica d'una plaça en les accions formatives i informatives** (dins del marc temàtic del NETWORKING de la PIME) per a persones emprenedores i empreses, organitzades pel Centre de Suport a l'Empresa.

Serveis **CONSOLIDA**:

- **Reserva automàtica d'una plaça en les accions de consolidació** per a empreses de recent creació, organitzades pel Centre de Suport a l'Empresa.
- **Gestió personalitzada d'alta d'ofertes de treball** de les empreses allotjades, amb l'objectiu de cobrir necessitats de personal i facilitar l'accés de les persones treballadores del municipi al món laboral .

CREAMED XARXA DE VIVERS D'EMPRESES:

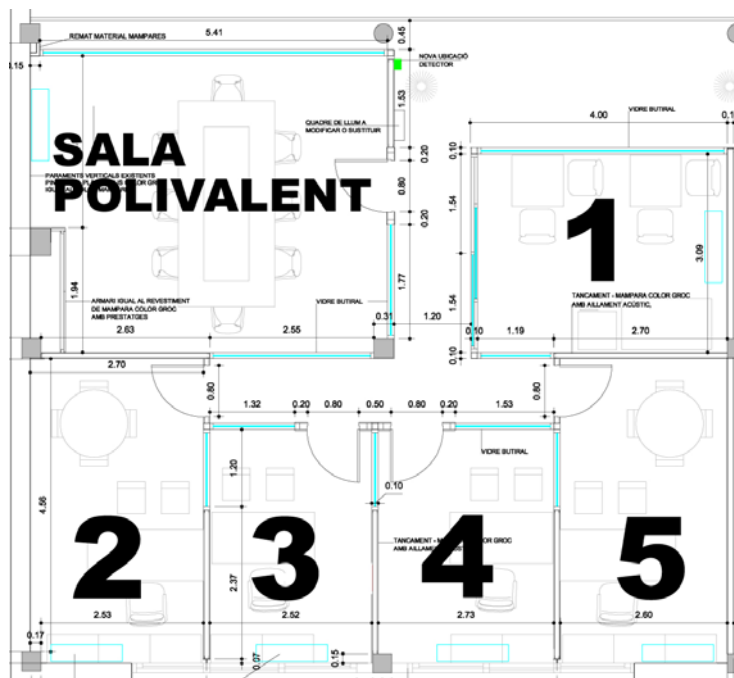


- Formar part d'aquesta xarxa europea que estableix un marc per la creació de sinèrgies entre **vivers d'empreses a Catalunya, Illes Balears, Languedoc-Roussillon i Midi-Pyrénées**, que permetrà estimular la innovació, els intercanvis i el desenvolupament de les empreses.

6. Catàleg d'espais disponibles

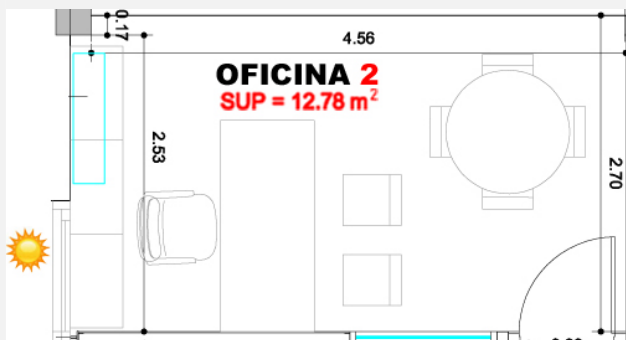
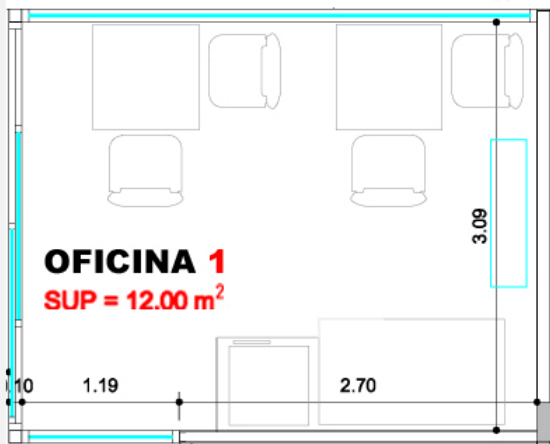
El viver disposa d'espais comuns (sala polivalent) i d'espais privatis (oficines) per permetre l'ús més eficient de l'espai i afavorir l'intercanvi entre qui l'utilitzen.

OFICINES DISPONIBLES - VIVER

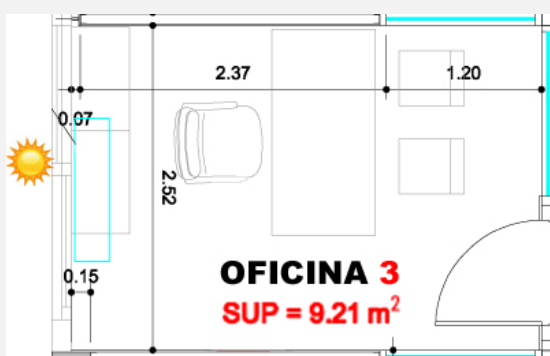


PLÀNOL DE DISTRIBUCIÓ DE CADA OFICINA (PLANTA)	FOTOGRAFIES	PREUS PÚBLICS MENSUALS
		<p>204,00€</p>

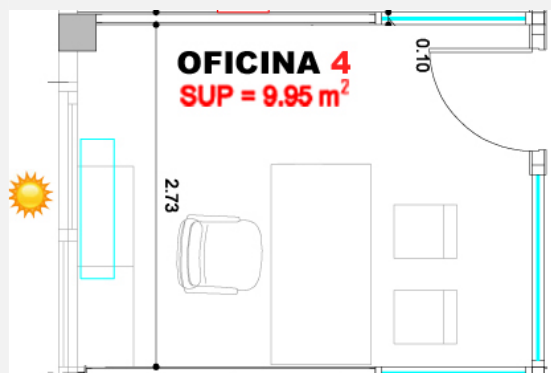
Vistes als voltants del CSE  



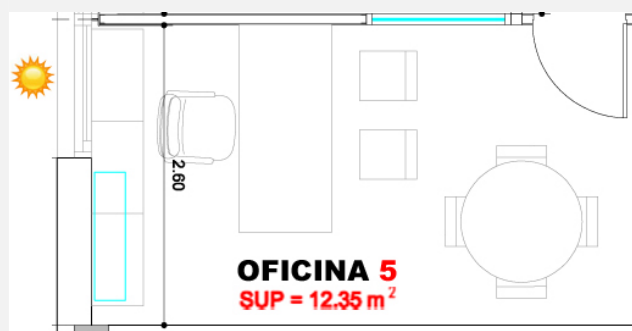
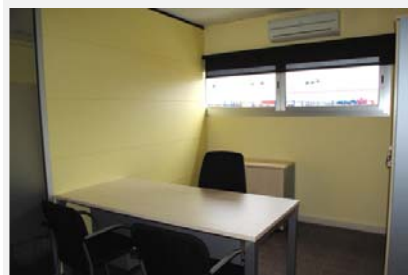
217,26€



156,57€



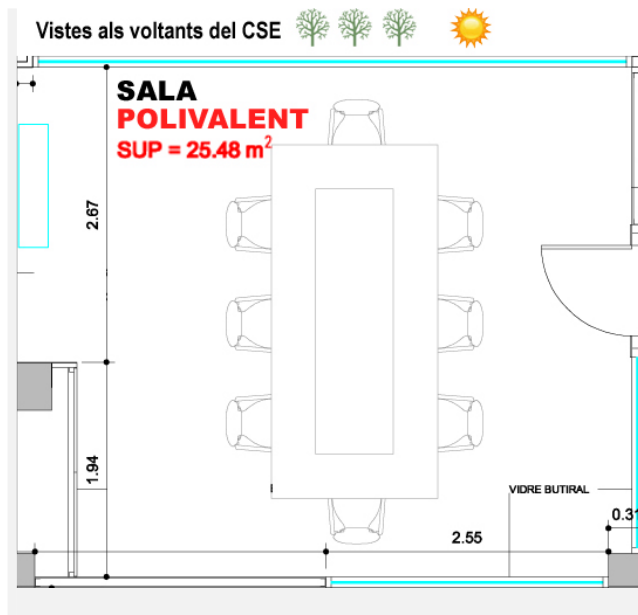
169,15€



209,95€



Sense cost i d'ús exclusiu per a les empreses allotjades al viver.



ALTRES ESPAIS:

Les empreses allotjades en el viver tindran lliure accés als espais propis del Centre de Suport a l'Empresa (**sala de reunions, de formació i l'auditori**), segons la disponibilitat i amb prèvia reserva. Aquests espais compten amb projector.



Auditori



aules de formació



sala de reunions

D'altra banda, també podran fer ús dels següents **espais públics** del Centre:

- Hall
- Serveis de la planta baixa i la primera planta
- Ascensor

Així com dels **serveis oferts per les quatre empreses ubicades** que donen servei al teixit empresarial de la ciutat :

- Correus
- Caixa d'Estalvis de Barcelona
- Qualitat i Formació
- Restaurant Les Massotes